

## MODICA



Fabryka Frontów Meblowych



grubość szuflady	19 mm
------------------	-------

grubość front	19 mm
---------------	-------

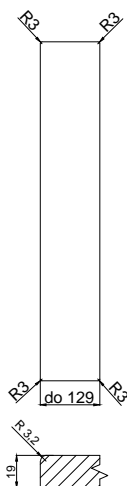
	stoje pionowo *	stoje poziomo *
max. wysokość	2500	1243
max. szerokość	1243	2500

\* nie dotyczy folii poprzecznych

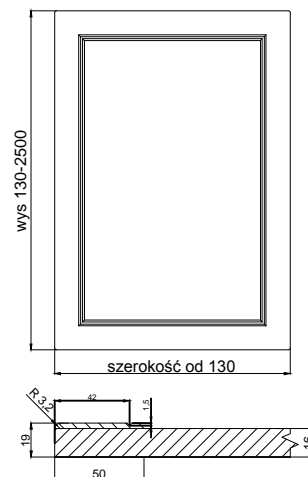
wykończenie :

folie jednobarwne, drewnopodobne i matowe	TAK
folie wysokopółgłowe	---
lakier matowy	---
możliwość patynowania (folia, lakier)	TAK

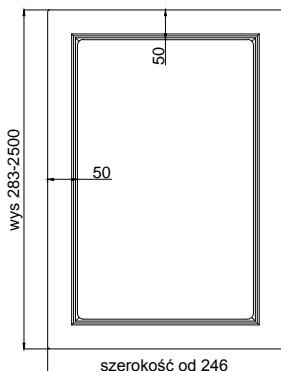
szuflady



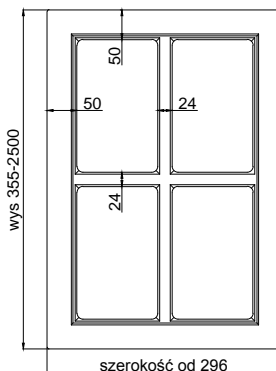
front



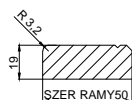
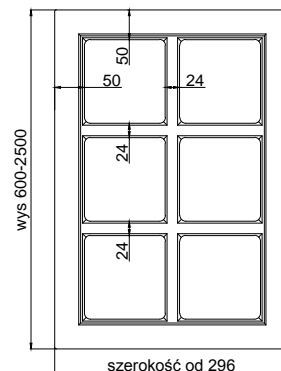
witryna



szpros 4 okna



szpros 6 okien



### DODATKOWE MOŻLIWOŚCI WYKONANIA

#### FRONTY GIĘTE

R 240 ZEW, R240 WEW	---
"S"	---
R 450 ZEW, R 450 WEW	---
R 1000 ZEW, R 1000 WEW	---

#### POZOSTAŁE KSZTAŁTY ELEMENTÓW

ŁUK KOMPLET	---
DRZWI KOMPLET	---
DRZWI DWA ŁUKI	---
LISTWA POD WINO	TAK

WYCIĘCIE NA PALEC	TAK
WITRYNA KOMPLET	---
WITRYNA DWA ŁUKI	---
WITRYNA SZPROS	TAK